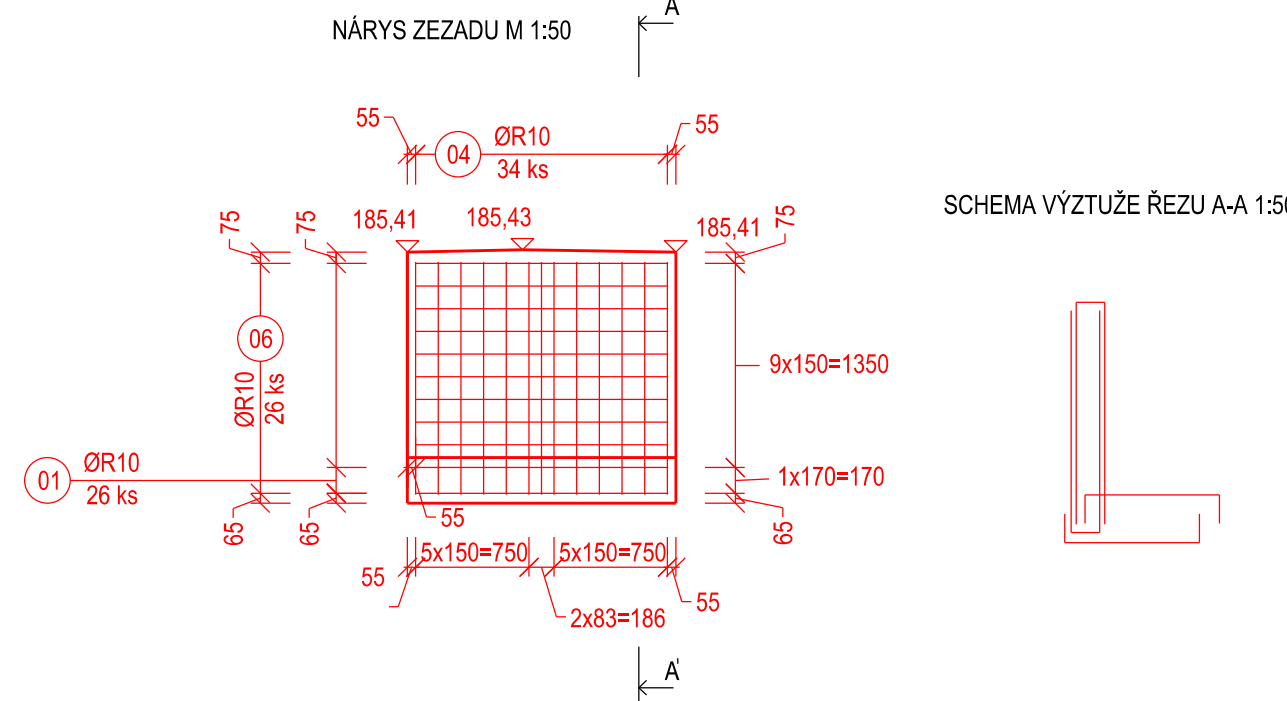


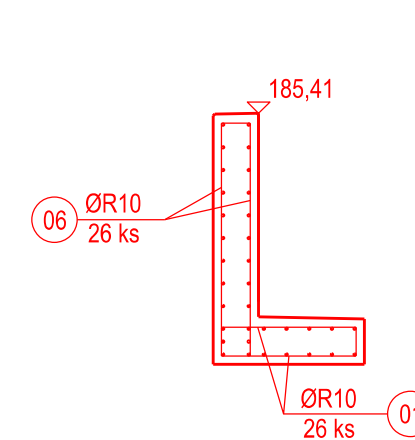
DÍLEC U16 (1x)



TABULKA VÝZTUŽE

OZN.	Ø (mm)	DĚLKA 1 KS (mm)	KS	DĚLKA DLE Ø 10
01	10	1270	26	33,02
04	10	1680	34	57,12
06	10	3270	26	85,02
DĚLKA CELKEM Ø				(m) 175,16
HMOTNOST CELKEM				(kg) 108,599
HMOTNOST CELKEM*P.K. (kg)				108,599

ŘEZ A-A M 1:50



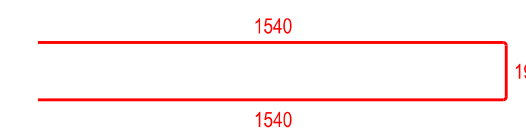
SCHEMA VÝZTUŽE 1:25

01 Ø 10 dl. 1,270 m 26 ks



04 Ø 10 dl. 1,680 m 34 ks

06 Ø 10 dl. 3,270 m 26 ks

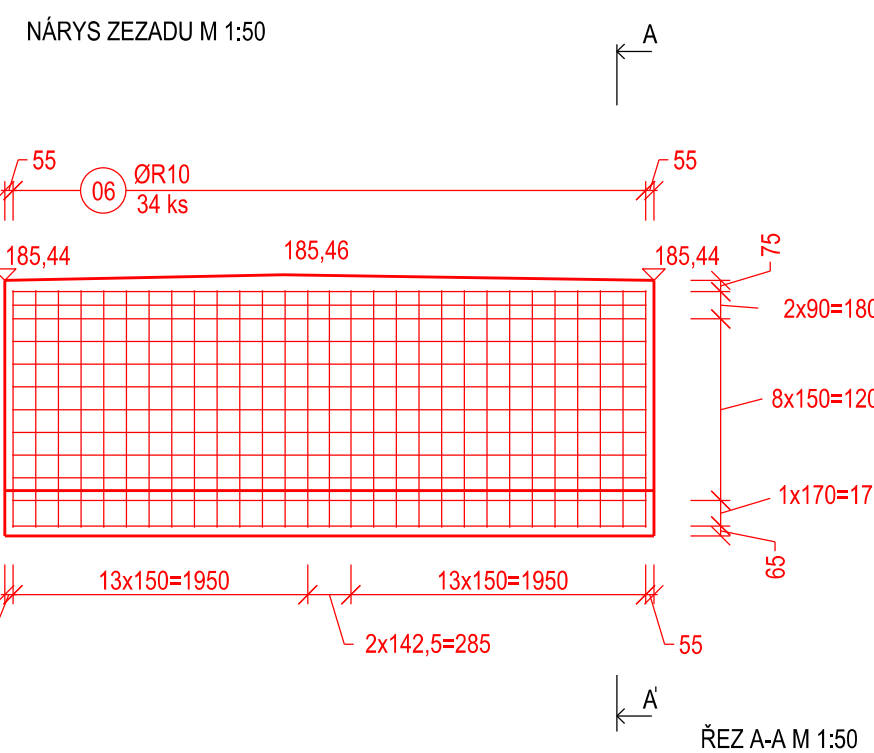


POUŽITÉ MATERIÁLY

BETON: C30/37 XC4, XF3 - CL 0,40 - Dmax 22 S3
OCEL: B50S

OZNAČENÍ PRUTŮ PLATÍ VŽDY JEN PRO DANNÝ DÍLČÍ KUS
STEJNÉ OZNAČENÍ OCELOVÝCH PRVKŮ U JINÝCH DÍLČÍ
NEMUSÍ ZNAČIT STEJNÝ OCELOVÝ PRVEK

DÍLEC U17(1x)



TABULKA VÝZTUŽE

OZN.	Ø (mm)	DĚLKA 1 KS (mm)	KS	DĚLKA DLE Ø 10
01	10	1270	58	73,66
04	10	4200	34	57,12
06	10	3330	58	193,14
DĚLKA CELKEM Ø				(m) 323,92
HMOTNOST CELKEM				(kg) 200,830
HMOTNOST CELKEM*P.K. (kg)				200,830

SCHEMA VÝZTUŽE ŘEZU A-A 1:50

01 Ø 10 dl. 1,270 m 58 ks

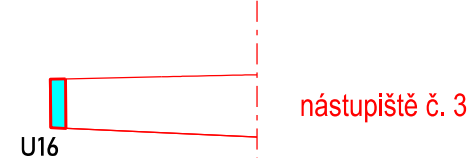


06 Ø 10 dl. 3,330 m 58 ks

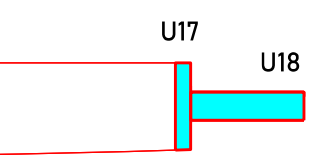


04 Ø 10 dl. 4,200 m 34 ks

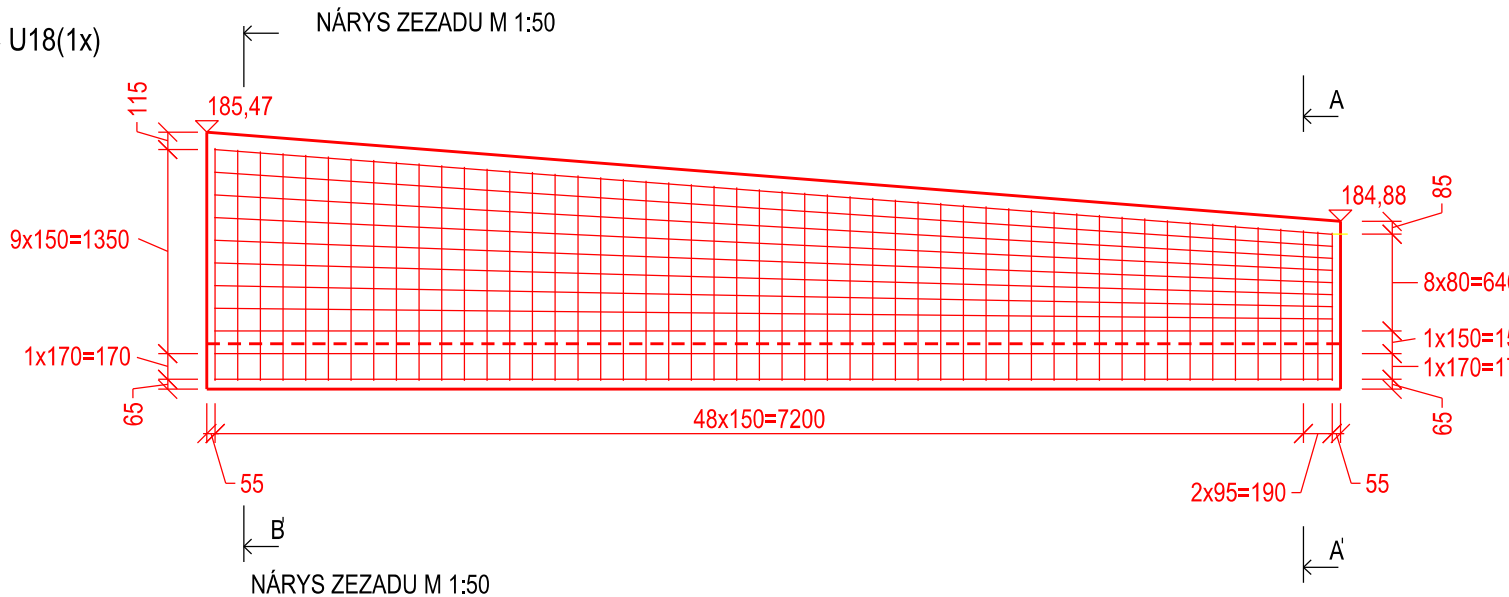
PRAHA



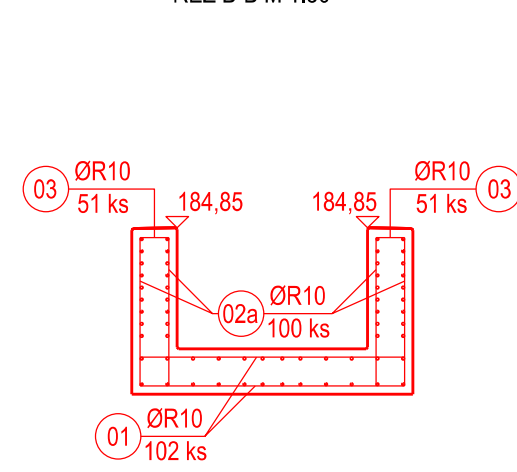
DĚČÍN



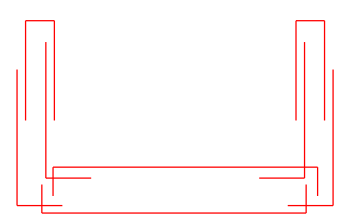
DÍLEC U18(1x)



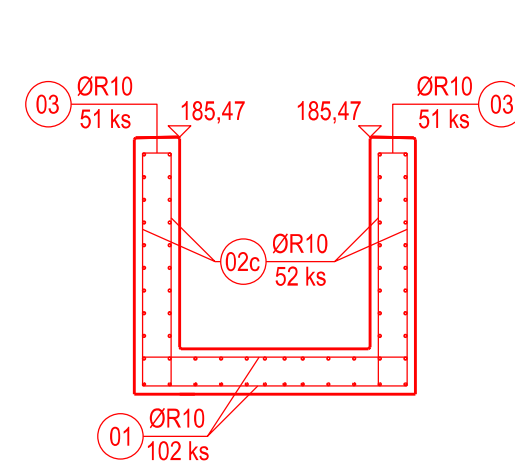
ŘEZ B-B M 1:50



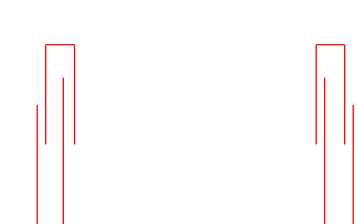
SCHEMA VÝZTUŽE ŘEZU A-A 1:50



ŘEZ A-A M 1:50



SCHEMA VÝZTUŽE ŘEZU B-B 1:50



TABULKA VÝZTUŽE

OZN.	Ø (mm)	DĚLKA 1 KS (mm)	KS	DĚLKA DLE Ø 10
01	10	2130	102	217,26
02a	10	1200	100	120,00
02b	10	1500	52	78,00
02c	10	1650	52	85,80
03	10	1390	102	141,78
04a	10	7400	36	266,40
04b	10	7410	12	88,92
04c	10	7420	12	89,04
DĚLKA CELKEM Ø				(m) 1087,20
HMOTNOST CELKEM				(kg) 674,064
HMOTNOST CELKEM*P.K. (kg)				674,064

SCHEMA VÝZTUŽE 1:25

01 Ø 10 dl. 2,130 m 102 ks



02a Ø 10 dl. 1,200 m 100 ks

02b Ø 10 dl. 1,500 m 52 ks

02c Ø 10 dl. 1,650 m 52 ks

03 Ø 10 dl. 1,390 m 102 ks

04a Ø 10 dl. 7,400 m 36 ks

04b Ø 10 dl. 7,410 m 12 ks

04c Ø 10 dl. 7,420 m 12 ks



EVROPSKÁ UNIE
Evropské strukturální a investiční fondy
Operační program Doprava

Ministerstvo dopravy
Státní fond dopravní
infrastruktury

Společnost
PRODEX-VALBEK

PRODEX
V Olšinách 2300/75, 100 00 Praha 10

Valbek

				Číslo soupravy
1.	Dokumentace ke společnému rozhodnutí - zapracování připomínek	08/2019	Bel	
Č. změny	Zdůvodnění změny	Datum	Podpis	

Investor	 Správa železniční dopravní cesty, státní organizace Dlaždičková 1003/7 110 00 Praha 1 - Nové Město	 V Olšinách 2300/75, 100 00 Praha 10
Odpov. projektant stavby	Ing. Peter Lastovecký, Ing. Jana Borončová	
Odpov. projektant PS, SO, části	Ing. Peter Lastovecký	
Vypracoval	Jakub Malad	
Technická kontrola	Ing. Tomáš Balabán	
Zajištění bezbariérového přístupu na nástupiště v ŽST Roztoky u Prahy SO 12-13 OSTROVNÍ NÁSTUPIŠTĚ Č.3		
VÝKRES TVARU NÁSTUPIŠTNÍCH ZÍDEK		
D.2.1.2.3		6.2